

# Тропари на великом повечерии, гл. 6

(мелодия по Спутнику псаломщика)

*Знаменный распев  
в обработке О.М.*

Сла - ва От - цу и Сы - ну и Свя - то - му Ду - - ху.

Го - спо - ди, а - ще не бы - хом Свя - ты - я

Тво - я и - ме - ли мо - ли - твен - ни - ки,

и бла - го - сты - ню Тво - ю ми - лу - ю - щу - ю нас,

ка - ко сме - ли бы - хом, Спа - се пе - - - ти Тя,

Е - го - - же сла - во - сло - вят не - пре - стан - но ан - ге - ли,

Серд - це - - вед - че, по - ща - ди

ду - - ши на - - ша.

Тропари на великом повечерии, гл. 6



и ны - не и прис - но и во ве - ки ве - ков а - минь



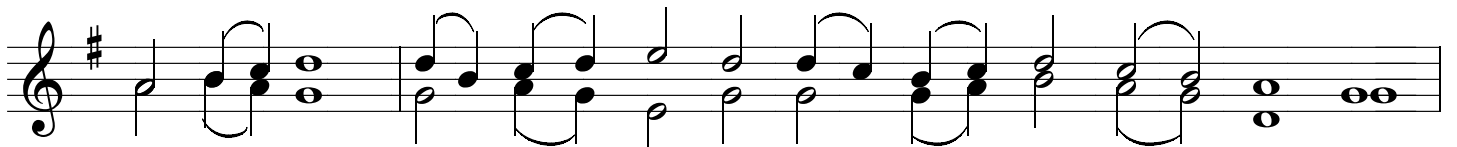
Мно - га - я мно - жест - ва



мо - их, Бо - го - ро - ди - це пре - гре - ше - ний:



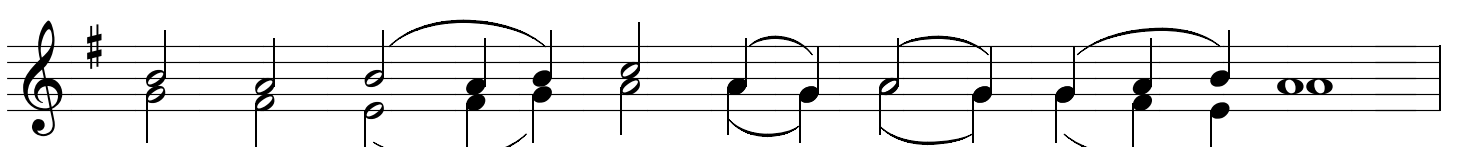
к Те - бе при - бе - гох Чис - та - я, спа - се - ни - я тре - бу - я:



по - се - ти не - мощ - ству - ю щу - ю мо - ю ду - шу,



и мо - ли Сы - на Тво - е - го и Бо - га на - ше - го,

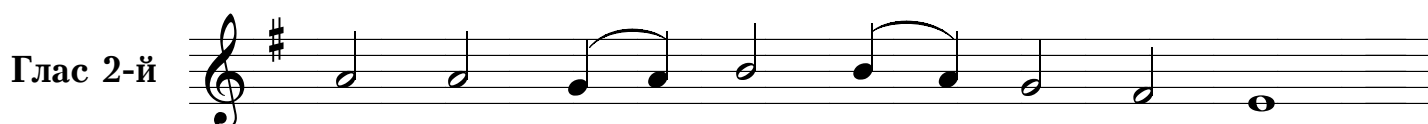
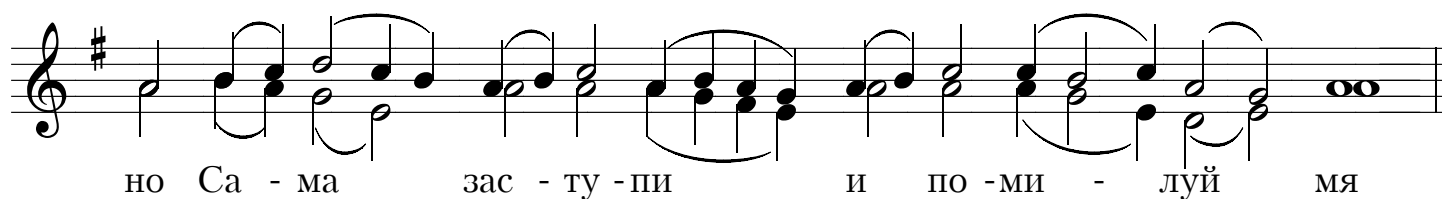
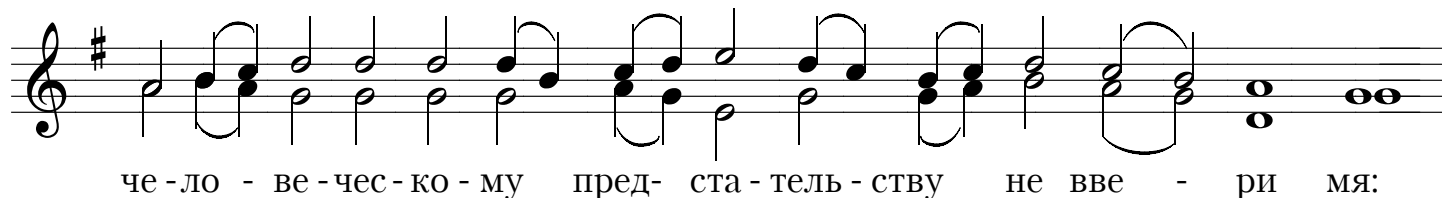
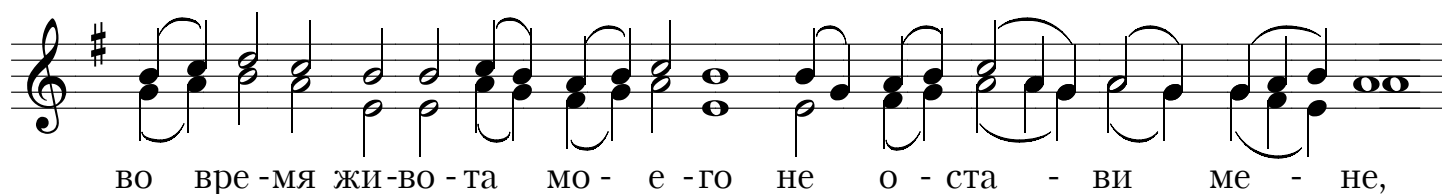
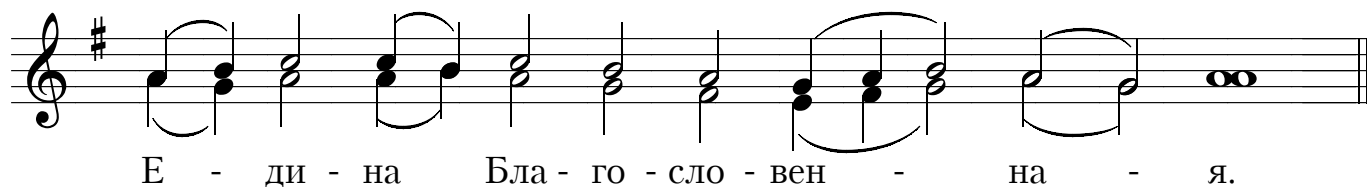


да - ти ми ос - тав - ле - ни - е,



я - же со - де - ях лю - тых,

Тропари на великом повечерии, гл. 6



Все у - по - ва - ни - е мо - е

